

**Kontinuierliche jährliche Erhebung
statistischer Eckdaten
über
Priester, Diakone und andere
hauptamtliche Mitarbeiter/innen
in der Pastoral**



Sekretariat der Deutschen Bischofskonferenz

INHALTSVERZEICHNIS

ZENTRALE ERGEBNISSE	3
TABELLE	
01: Kirchliche Raumgliederung in Deutschland 2018	5
02: Welt- und Ordenspriester, ständige Diakone und Mitarbeiter in der Pastoral 2018	7
03: Inkardinierte Weltpriester nach Tätigkeitsbereichen in Deutschland 2018	9
04: Nicht am Ort inkardinierte Weltpriester nach Tätigkeitsbereichen in Deutschland 2018	13
05: Ordenspriester im Dienst des Bistums nach Tätigkeitsbereichen in Deutschland 2018	17
06: Ständige Diakone im Hauptberuf nach Tätigkeitsbereichen in Deutschland 2018	21
07: Ständige Diakone mit Zivilberuf nach Tätigkeitsbereichen in Deutschland 2018	25
08: Gemeindeassistenten/ -referenten nach Tätigkeitsbereichen in Deutschland 2018	29
09: Pastoralassistenten/ -referenten nach Tätigkeitsbereichen in Deutschland 2018	33
10: Katholiken, Priester und Ständige Diakone im aktiven Dienst des Bistums sowie aktive pastorale Laiendienste im Hauptberuf in Deutschland 2018 - Verhältniszahlen -	37
11: Inkardinierte, nichtinkardinierte Weltpriester und Ordenspriester im Dienst des Bistums in Deutschland - Veränderungen in 2018 -	39
12: Ständige Diakone des Bistums und hauptamtliche Laien im pastoralen Dienst in Deutschland - Veränderungen in 2018 -	41
13: Inkardinierte, nichtinkardinierte Weltpriester, Ordenspriester, Ständige Diakone im Haupt- und mit Zivilberuf, Gemeinde-, Pastoralassistenten, -referenten in der Pfarr- und Kategorielseelsorge - kategorisiert -	43
14: Gemeinde-, Pastoral-, assistenten-, referenten, Verteilung nach Geschlecht, 2000 bis 2018	45

WEITERE ERGEBNISSE	47
--------------------	----

GRAFIK

01: Katholische Kirche in Deutschland, Bistumskarte Pfarreien und sonstige Seelsorgeeinheiten 2018	49
02: Kirchliche Raumgliederung: Pfarreien und sonstige Seelsorgestellen, Verteilung der Priester 2018	51
03: Kirchliche Raumgliederung: Pfarreien und sonstige Seelsorgestellen, Verteilung der Priester: 2008 + 2018	53
04: Welt- und Ordenspriester, Ständige Diakone, Gemeinde- und Pastoralreferenten und -assistenten 2000, 2010, 2015 und 2018	55
05: Welt- und Ordenspriester nach Tätigkeitsbereichen 2000, 2010, 2015 und 2018	57
06: Priester: tätig in der Pfarrseelsorge, Kategorialseelsorge und nicht hauptamtlich im Dienst	59
07: Ständige Diakone nach Tätigkeitsbereichen 2000, 2010, 2015 und 2018	61
08: Priester und Diakone im Ruhestand, mit und ohne Auftrag im Bistum 2018	63
09: Priester: Neuweihe, Verstorbene und Amtsaufgabe 1996-2018	65

ZENTRALE ERGEBNISSE

In den 27 deutschen (Erz-)Bistümern wird die „Kontinuierliche jährliche Erhebung statistischer Eckdaten über Priester, Diakone und andere hauptamtliche Mitarbeiter/innen in der Pastoral“ geführt¹⁾. Bei der diesjährigen Erhebung wurde, wie in den vergangenen Jahren auch, neben einer Papierfassung des Erhebungsbogens eine Excel-Tabelle zur elektronischen Datenübermittlung zur Verfügung gestellt. In diesem Jahr nutzten 17 von 27 (Erz-)Bistümern (63 %) diese Form der Datenerfassung. Die Erhebungsbögen trafen zwischen dem 15.01. und 12.04.2019 beim Sekretariat der Deutschen Bischofskonferenz in Bonn ein.

Die Statistik für 2018 weist ein vorläufiges Ergebnis von 10.044 Pfarreien und sonstiger Seelsorgestellen aus. 1.224 dieser Pfarreien und Seelsorgestellen haben einen Pfarrer, der eine Pfarrei leitet, bei 8.370 (83,3 %) Pfarreien leitet der Pfarrer mehr als eine Pfarrei. Die insgesamt 307 Teamleitungen verteilen sich auf die (Erz-)Bistümer Aachen, Augsburg, Berlin, Freiburg, Hildesheim, Limburg, Magdeburg, Mainz, München und Freising, Münster, Osnabrück, Rottenburg-Stuttgart und Trier, wobei auf letzteres Bistum mit 116 der größte Teil (37,8 %) aller Teamleitungen entfällt. Der Anteil der Pfarreien mit einem nebenamtlichen priesterlichen Leiter ist im Vergleich zum Vorjahr von 15 auf 17 weiter leicht gestiegen.

Die Zahl der inkardinierten Weltpriester beträgt insgesamt 10.691, einschließlich 108 Bischöfe²⁾, die der Ordenspriester 2.124 und die der nicht am Ort inkardinierten Weltpriester 1.463. Unterstützung erhalten die Bistümer von 2.236 aktiven ständigen Diakonen im Haupt- (864) oder mit Zivilberuf (1.372), 4.353 aktiven Gemeindereferenten und -assistenten und 3.128 aktiven Pastoralreferenten und -assistenten.

Die Summe der neu geweihten Priester ist in 2018 von 74 auf 60 im Vergleich zum Vorjahr (- 18,9 %) gesunken. Die Gesamtzahl aller Männer, die in den Priesterseminaren der Diözesen Deutschlands angemeldet sind ist um 3,1 % gesunken und beträgt nunmehr 474³⁾.

Im vergangenen Jahr verstarben 342 inkardinierte Weltpriester, 194 traten in den Ruhestand und wie im Vorjahr gaben wiederum 14 das Amt auf.

Bonn, im Mai 2019

¹⁾ Aus Gründen der Lesbarkeit wird darauf verzichtet, bei Personenbezeichnungen – soweit nicht Kleriker gemeint sind – männliche und weibliche Wortformen nebeneinander zu benutzen.

²⁾ Einschließlich emeritierter Bischöfe.

³⁾ Quelle: Deutsche Regentenkonferenz und Zentrum für Berufungspastoral (ZfB).

Tabelle 1: Kirchliche Raumgliederung in Deutschland 2018 ¹⁾

(Erz-)Bistum	Kirchliche Raumgliederung													
	Katholiken ²⁾ 1.000	Dekanate	Seelsorge- einheiten ³⁾	Pfarreien und sonstige Seelsorgestellen						Pfarreien mit				
				Personal- (Quasi-) ⁴⁾ pfarreien	ins- ge- sammt ²⁾	Pfarreien einen Pfarrer			Pfarreien mit administrati- ver Leitung	Priester- team als Leitung	namtl. priesterl. Leiter			
						der eine Pfarrei leitet	der mehr als eine Pfarrei leitet	Pfarrer am Ort			Pfarrer nicht am Ort	zu- sammen	unter Beteiligung eines Diakons von Laien	
Aachen	1.021	-	71	6	326	37	281	64	217	-	5	3	-	3
Augsburg	1.285	23	214	14	1.034	41	988	249	739	-	5	-	-	-
Bamberg*	669	21	94	-	346	32	314	107	207	-	-	-	-	-
Berlin*	409	17	28	18	103	44	39	14	25	-	20	-	-	-
Dresden-Meißen	142	8	-	-	81	35	46	21	25	-	-	-	-	-
Eichstätt	397	8	74	2	273	47	226	78	148	-	-	-	-	-
Erfurt	147	7	-	-	45	44	1	-	1	-	-	-	-	-
Essen	755	-	-	1	42	35	3	2	1	4	-	-	-	-
Freiburg*	1.827	26	224	11	1.053	-	976	289	687	-	77	-	-	-
Fulda	382	10	43	13	210	53	157	64	93	-	-	-	-	-
Görlitz	30	3	-	-	17	15	2	1	1	-	-	-	-	-
Hamburg*	398	-	-	24	55	27	12	12	-	16	-	-	-	-
Hildesheim	593	17	-	-	119	55	61	24	37	-	3	-	-	-
Köln*	1.943	-	179	16	527	70	457	93	364	-	-	-	-	-
Limburg	608	6	11	21	116	34	49	12	37	26	5	2	-	2
Magdeburg	81	8	-	-	44	39	-	-	-	-	3	2	-	2
Mainz	719	20	134	1	303	92	207	85	122	-	4	-	-	-
München u. Freising	1.670	40	222	28	747	35	691	209	482	9	6	6	1	5
Münster	1.853	35	6	5	211	163	19	12	7	23	6	-	-	-
Osnabrück	553	10	-	4	208	16	187	52	135	1	3	1	-	1
Paderborn*	1.491	19	105	12	657	22	635	95	540	-	-	-	-	-
Passau	463	10	86	-	305	6	299	93	206	-	-	-	-	-
Regensburg	1.155	33	197	-	631	176	455	197	258	-	-	-	-	-
Rottenburg-Stuttgart	1.816	25	273	99	1.025	14	907	261	646	47	54	3	-	3
Speyer	519	10	-	-	70	70	-	-	-	-	-	-	-	-
Trier	1.338	32	172	7	887	15	756	118	638	-	116	-	-	-
Würzburg	736	19	173	4	609	7	602	134	468	-	-	-	-	-
Insgesamt	23.000	407	2.306	286	10.044	1.224	8.370	2.286	6.084	126	307	17	1	16

* Erzbistum. - ¹⁾ Stand: 31.12. - ²⁾ Vorläufiges Ergebnis. - ³⁾ Strukturebene zwischen Dekanat und Pfarrei, sofern vorhanden. -

⁴⁾ Kirchenbuchführende Personalpfarreien z.B. Ausländermissionen, Militärpfarreien, Pfarreien im Justizvollzug.

Tabelle 2: Welt- und Ordenspriester, ständige Diakone und Mitarbeiter/innen in der Pastoral 2018 ¹⁾

(Erz-)Bistum	Inkardinierte Weltpriester				Nicht am Ort inkardinierte Weltpriester		Ordenspriester im Dienst des Bistums	Ständige Diakone			Gemeindeassistenten/ -referenten ⁴⁾			Pastoralassistenten/ -referenten ⁴⁾			
	ins- ge- sam	Bi- schöfe ²⁾	Priester im Bistum	Priester in anderen Bistümern tätig	ins- ge- sam	darunter aus ausländ. Bistümern ³⁾		ins- ge- sam	ins- ge- sam	darunter aktive		ins- ge- sam	davon		ins- ge- sam	davon	
										im Haupt- beruf	mit Zivil- beruf		weibl.	männl.		weibl.	männl.
Aachen	372	6	362	4	22	18	24	87	16	43	227	173	54	116	49	67	
Augsburg	592	6	567	19	103	63	208	175	46	79	231	181	50	186	94	92	
Bamberg*	303	3	295	5	36	25	85	54	23	17	75	56	19	157	61	96	
Berlin*	206	3	196	7	56	13	103	45	15	10	53	43	10	38	16	22	
Dresden-Meißen	157	2	150	5	21	6	39	10	5	1	54	33	21	-	-	-	
Eichstätt	276	2	265	9	44	22	43	47	19	13	74	53	21	64	21	43	
Erfurt	155	3	150	2	4	-	18	22	10	-	57	42	15	-	-	-	
Essen	359	5	335	19	25	15	64	79	22	14	150	132	18	46	14	32	
Freiburg*	774	7	751	16	67	14	108	275	50	130	371	309	62	283	111	172	
Fulda	253	2	243	8	37	29	36	60	13	32	121	101	20	31	14	17	
Görlitz	48	1	47	-	3	2	4	7	-	4	13	10	3	-	-	-	
Hamburg*	215	5	180	30	52	20	50	75	12	52	93	80	13	46	24	22	
Hildesheim	239	6	233	-	54	32	44	102	17	60	76	51	25	66	24	42	
Köln*	710	4	706	-	83	68	170	293	100	80	203	151	52	212	97	115	
Limburg	218	5	211	2	37	17	88	74	16	24	141	115	26	187	105	82	
Magdeburg	110	2	106	2	7	-	24	30	10	3	58	36	22	-	-	-	
Mainz	386	2	373	11	39	29	51	133	24	58	231	183	48	144	72	72	
München u. Freising*	625	6	611	8	103	65	204	286	127	45	279	222	57	326	155	171	
Münster	783	6	755	22	113	106	145	293	35	197	351	246	105	171	71	100	
Osnabrück	249	3	242	4	31	14	59	93	23	36	235	198	37	104	54	50	
Paderborn*	784	5	761	18	64	43	45	179	5	136	294	231	63	-	-	-	
Passau	270	2	257	11	38	25	65	42	19	14	111	84	27	74	23	51	
Regensburg	669	5	642	22	125	95	165	114	41	42	153	121	32	127	40	87	
Rottenburg-Stuttgart	715	4	689	22	147	120	104	284	97	84	339	293	46	383	211	172	
Speyer	265	3	259	3	32	22	24	70	16	30	122	85	37	114	56	58	
Trier	552	5	532	15	61	24	99	190	36	96	279	216	63	234	106	128	
Würzburg	406	5	388	13	59	31	55	208	67	72	146	113	33	164	77	87	
Insgesamt	10.691	108	10.306	277	1.463	918	2.124	3.327	864	1.372	4.537	3.558	979	3.273	1.495	1.778	

* Erzbistum. - ¹⁾ Stand: 31.12. - ²⁾ Einschließlich emeritierter Bischöfe. - ³⁾ Priester muttersprachl. Gemeinden nur teilweise erfasst; ohne ausländische Ordenspriester. - ⁴⁾ Anzahl aller aktiven und freigestellten Personen.

Tabelle 3: Inkardinierte Weltpriester nach Tätigkeitsbereichen in Deutschland 2018 ¹⁾

(Erz-)Bistum	Inkardinierte Weltpriester (ohne Bischöfe)													
	insgesamt	davon im aktiven pastoralen Dienst												
		zusammen	in der Pfarreseelsorge			hauptamtlich in anderen Seelsorgebereichen								
	zusammen		in Gemeindeführung	nicht in Gemeindeführung	zusammen	Ausländerseelsorge	Betriebsseelsorge	Caritas/ soziale Dienste, Beratung	Erwachsenenbildung/ Akad.	Exerzitionen (Spiritual)	Geistl. Bewegungen	Hochschulen, Priesterausbild.	Justizvollzug, Reintegration	
Aachen	362	188	130	78	52	58	-	1	2	-	2	-	7	2
Augsburg	567	312	258	210	48	54	1	-	4	-	5	2	3	1
Bamberg*	295	151	132	110	22	19	-	-	-	-	1	-	2	1
Berlin*	196	97	76	54	22	21	2	-	-	-	-	-	1	2
Dresden-Meißen	150	82	76	44	32	6	-	-	-	-	-	-	-	-
Eichstätt	265	168	137	103	34	31	1	-	-	-	1	-	3	-
Erfurt	150	71	60	43	17	11	-	-	-	-	-	-	3	-
Essen	335	149	123	35	88	26	-	-	-	-	-	-	1	2
Freiburg*	751	376	321	242	79	55	-	-	3	4	5	3	11	1
Fulda	243	136	113	98	15	23	-	-	-	-	-	-	6	-
Görlitz	47	21	18	16	2	3	-	-	-	-	-	-	-	-
Hamburg*	180	98	85	32	53	13	1	-	-	-	-	-	2	-
Hildesheim	233	100	87	62	25	13	1	-	-	-	-	-	2	-
Köln*	706	391	316	145	171	75	1	-	-	-	-	-	9	3
Limburg	211	107	93	51	42	14	-	-	1	-	1	-	2	-
Magdeburg	106	49	41	33	8	8	-	-	-	-	1	-	1	-
Mainz	373	226	183	153	30	43	4	-	3	-	1	-	6	-
München u. Freising*	611	318	259	188	71	59	2	-	-	1	4	-	8	-
Münster	755	369	320	183	137	49	-	-	1	2	3	-	8	2
Osnabrück	242	119	103	68	35	16	1	-	2	-	-	-	1	1
Paderborn*	761	433	353	111	242	80	-	-	1	3	2	-	12	6
Passau	257	132	111	88	23	21	1	1	-	1	-	-	4	-
Regensburg	642	371	325	281	44	46	-	-	-	-	2	3	4	-
Rottenburg-Stuttgart	689	378	321	249	72	57	2	-	2	2	6	1	9	1
Speyer	259	143	112	66	46	31	-	-	-	-	5	-	2	-
Trier	532	278	229	160	69	49	-	-	1	-	-	-	6	1
Würzburg	388	205	176	141	35	29	-	-	1	1	2	1	2	-
Insgesamt	10.306	5.468	4.558	3.044	1.514	910	17	2	21	14	41	10	115	23

* Erzbistum. - ¹⁾ Stand: 31.12.

Fortsetzung Tabelle 3: Inkardinierte Weltpriester nach Tätigkeitsbereichen in Deutschland 2018 ¹⁾

(Erz-)Bistum	Inkardinierte Weltpriester (ohne Bischöfe)													
	davon im aktiven pastoralen Dienst									nicht hauptamtlich im Dienst				
	hauptamtlich in anderen Seelsorgebereichen									zu- sam- men	im Ruhestand			freige- stellt Studium /ähn- liches
	Kinder-/ Schüler Jugendarbeit, /-verbände	Kranken- haus, Alteneinr. Behinderte	Leitung u. Verwaltung (Bist./Region Dekanat)	Militär- seel- sorge	Öffentlich- keits- arbeit, Medien	Polizei- seelsorge Notfall- seelsorge	Schul- dienst	Verbände, Vereine, Hilfswerke (Leitung)	nicht einzu- ordnen		mit Auftrag im Bistum	ohne Auftrag im Bistum	zusam- men	
Aachen	5	11	18	1	-	2	2	-	5	174	32	131	31	11
Augsburg	6	9	11	-	1	1	2	2	6	255	88	159	33	8
Bamberg*	1	3	10	-	-	-	1	-	-	144	22	121	22	1
Berlin*	1	2	4	1	-	2	2	-	4	99	6	87	14	6
Dresden - Meißen	1	1	3	1	-	-	-	-	-	68	44	23	7	1
Eichstätt	6	4	11	1	-	-	1	-	3	97	8	82	17	7
Erfurt	1	3	3	-	-	-	1	-	-	79	21	57	3	1
Essen	2	12	8	-	-	-	1	-	-	186	34	147	33	5
Freiburg*	2	12	9	-	-	-	2	-	3	375	78	295	25	2
Fulda	-	3	10	-	-	1	1	-	2	107	7	98	10	2
Görlitz	1	-	2	-	-	-	-	-	-	26	14	12	8	-
Hamburg*	1	5	1	1	-	1	-	-	1	82	6	76	16	-
Hildesheim	-	1	6	2	-	-	-	-	1	133	13	109	20	11
Köln*	8	30	15	-	-	1	7	1	-	315	82	199	41	34
Limburg	2	5	3	-	-	-	-	-	-	104	34	68	15	2
Magdeburg	-	1	2	-	-	2	-	-	1	57	46	9	9	2
Mainz	2	14	9	3	-	-	-	1	-	147	7	132	39	8
München u. Freising*	4	17	16	4	-	1	-	2	-	293	131	148	32	14
Münster	5	6	11	3	-	2	3	3	-	386	370	12	4	4
Osnabrück	1	4	4	-	-	-	-	1	1	123	9	109	19	5
Paderborn*	-	30	16	1	-	1	4	3	1	328	89	235	44	4
Passau	1	3	9	-	-	-	-	-	1	125	4	119	16	2
Regensburg	-	12	15	-	-	-	7	3	-	271	27	224	33	20
Rottenburg-Stuttgart	4	9	13	2	1	2	1	2	-	311	-	304	53	7
Speyer	3	10	8	-	-	-	2	-	1	116	-	108	11	8
Trier	3	21	11	3	-	-	3	-	-	254	5	244	26	5
Würzburg	2	7	7	-	-	-	5	-	1	183	42	138	27	3
Insgesamt	62	235	235	23	2	16	45	18	31	4.838	1.219	3.446	608	173

 * Erzbistum. - ¹⁾ Stand: 31.12.

Tabelle 4: Nicht am Ort inkardinierte Weltpriester nach Tätigkeitsbereichen in Deutschland 2018 ¹⁾

(Erz-)Bistum	Nicht am Ort inkardinierte Weltpriester													
	insgesamt	davon im aktiven pastoralen Dienst												
		zusammen	in der Pfarreseelsorge			hauptamtlich in anderen Seelsorgebereichen								
	zusammen		in Gemeindeführung	nicht in Gemeindeführung	zusammen	Ausländerseelsorge	Betriebsseelsorge	Caritas/ soziale Dienste, Beratung	Erwachsenenbildung/ Akad.	Exerzitionen (Spiritual)	Geistl. Bewegungen	Hochschulen, Priesterausbildung	Justizvollzug, Reintegration	
Aachen	22	16	8	2	6	8	8	-	-	-	-	-	-	
Augsburg	103	80	62	16	46	18	8	-	-	-	4	-	-	
Bamberg*	36	22	19	9	10	3	2	-	-	-	-	1	-	
Berlin*	56	33	9	3	6	24	6	-	-	-	2	1	-	
Dresden-Meißen	21	8	3	1	2	5	4	-	-	-	-	-	-	
Eichstätt	44	31	18	3	15	13	-	-	-	-	-	11	-	
Erfurt	4	2	-	-	-	2	-	-	-	-	-	1	-	
Essen	25	17	1	-	1	16	10	-	-	-	1	1	-	
Freiburg*	67	37	20	2	18	17	12	-	1	-	-	2	-	
Fulda	37	24	11	7	4	13	7	-	-	-	-	5	-	
Görlitz	3	2	2	-	2	0	-	-	-	-	-	-	-	
Hamburg*	52	48	22	10	12	26	15	-	-	-	-	-	-	
Hildesheim	54	35	25	9	16	10	8	-	-	-	-	1	-	
Köln*	83	78	50	3	47	28	17	-	-	-	-	4	1	
Limburg	37	35	20	-	20	15	13	-	-	-	-	-	-	
Magdeburg	7	2	-	-	-	2	-	-	-	-	-	-	-	
Mainz	39	33	19	9	10	14	12	-	-	-	-	1	-	
München u. Freising*	103	55	29	9	20	26	15	-	-	-	2	1	1	
Münster	113	113	82	1	81	31	30	-	-	-	1	-	-	
Osnabrück	31	16	10	2	8	6	4	-	-	-	-	-	-	
Paderborn*	64	48	23	-	23	25	16	-	-	1	-	7	-	
Passau	38	25	23	3	20	2	-	-	-	-	1	1	-	
Regensburg	125	100	91	37	54	9	1	-	-	-	-	5	-	
Rottenburg-Stuttgart	147	123	79	44	35	44	44	-	-	-	-	-	-	
Speyer	32	20	18	2	16	2	1	-	-	-	-	-	-	
Trier	61	36	8	-	8	28	10	-	-	-	-	9	-	
Würzburg	59	40	30	4	26	10	4	-	-	-	-	5	-	
Insgesamt	1.463	1.079	682	176	506	397	247	-	1	1	7	5	56	1

* Erzbistum. - ¹⁾ Stand: 31.12.

Fortsetzung Tabelle 4: Nicht am Ort inkardinierte Weltpriester nach Tätigkeitsbereichen in Deutschland 2018 ¹⁾

(Erz-)Bistum	Nicht am Ort inkardinierte Weltpriester												
	davon im aktiven pastoralen Dienst									nicht hauptamtlich im Dienst			
	hauptamtlich in anderen Seelsorgebereichen									zu- sam- men	im Ruhestand		freige- stellt Studium oder ähnliches
	Kinder-/ Schüler-/ Jugendarbeit, /-verbände	Kranken- haus, Alteneinri., Behinderte	Leitung und Verwaltung (Bistum/ Reg. Dekanat)	Militär- seel- sorge	Öffentlich- keits- arbeit Medien	Polizei- seelsorge/ Notfall- seelsorge	Schul- dienst	Verbände, Vereine, Hilfswerke (Leitung)	nicht einzu- ordnen		mit Auftrag im Bistum	ohne Auftrag im Bistum	
Aachen	-	-	-	-	-	-	-	-	-	6	3	3	-
Augsburg	-	-	-	2	-	-	-	-	4	23	12	11	-
Bamberg*	-	-	-	-	-	-	-	-	-	14	1	13	-
Berlin*	-	-	-	6	1	-	-	-	8	23	2	21	-
Dresden-Meißen	-	-	-	1	-	-	-	-	-	13	2	11	-
Eichstätt	-	-	1	1	-	-	-	-	-	13	2	11	-
Erfurt	-	-	-	1	-	-	-	-	-	2	-	-	2
Essen	-	4	-	-	-	-	-	-	-	8	1	7	-
Freiburg*	-	1	-	1	-	-	-	-	-	30	-	30	-
Fulda	-	-	-	-	-	1	-	-	-	13	2	5	6
Görlitz	-	-	-	-	-	-	-	-	-	1	-	1	-
Hamburg	-	-	-	11	-	-	-	-	-	4	1	3	-
Hildesheim	-	-	1	-	-	-	-	-	-	19	2	17	-
Köln*	-	1	3	-	-	-	-	2	-	5	5	-	-
Limburg	-	-	1	-	-	-	-	-	1	2	1	1	-
Magdeburg	-	-	-	2	-	-	-	-	-	5	-	5	-
Mainz	-	-	-	-	-	-	1	-	-	6	-	6	-
München u. Freising*	-	3	4	-	-	-	-	-	-	48	20	18	10
Münster	-	-	-	-	-	-	-	-	-	-	-	-	-
Osnabrück	-	1	-	1	-	-	-	-	-	15	-	13	2
Paderborn*	-	1	-	-	-	-	-	-	-	16	5	10	1
Passau	-	-	-	-	-	-	-	-	-	13	-	12	1
Regensburg	-	2	-	-	1	-	-	-	-	25	5	20	-
Rottenburg-Stuttgart	-	-	-	-	-	-	-	-	-	24	-	21	3
Speyer	-	-	-	1	-	-	-	-	-	12	-	12	-
Trier	-	3	-	6	-	-	-	-	-	25	-	25	-
Würzburg	-	-	-	1	-	-	-	-	-	19	3	16	-
Insgesamt	-	16	10	34	2	1	1	2	13	384	67	292	25

* Erzbistum. - ¹⁾ Stand: 31.12.

Tabelle 5: Ordenspriester im Dienst des Bistums nach Tätigkeitsbereichen in Deutschland 2018 ¹⁾

(Erz-) Bistum	Ordenspriester im Dienst des Bistums													
	insgesamt	davon im aktiven pastoralen Dienst												
		zusammen	in der Pfarreseelsorge			hauptamtlich in anderen Seelsorgebereichen								
	zusammen		in Gemeindeführung	nicht in Gemeindeführung	zusammen	Ausländerseelsorge	Betriebsseelsorge	Caritas/ soziale Dienste, Beratung	Erwachsenenbildung/ Akad.	Exerzizien (Spiritual)	Geistl. Bewegungen	Hochschulen, Priesterausb.	Justizvollzug, Reintegration	
Aachen	24	23	16	3	13	7	5	-	-	-	-	-	-	
Augsburg	208	205	169	59	110	36	6	-	-	-	9	1	3	
Bamberg*	85	73	51	20	31	22	5	-	1	-	-	-	-	
Berlin*	103	68	24	14	10	44	11	-	-	-	4	-	5	2
Dresden-Meißen	39	30	16	10	6	14	1	-	-	-	3	1	2	1
Eichstätt	43	40	23	12	11	17	2	-	-	-	-	-	3	-
Erfurt	18	9	6	1	5	3	-	-	-	-	1	-	1	-
Essen	64	64	45	4	41	19	11	-	-	-	1	-	-	-
Freiburg*	108	103	72	20	52	31	10	-	3	-	-	5	2	-
Fulda	36	35	31	12	19	4	2	-	-	-	-	-	-	-
Görlitz	4	4	4	-	4	-	-	-	-	-	-	-	-	-
Hamburg*	50	50	35	7	28	15	3	-	-	1	2	-	2	1
Hildesheim	44	43	28	10	18	15	4	-	2	2	2	-	-	-
Köln*	170	170	114	11	103	56	25	-	-	-	-	-	2	1
Limburg	88	88	55	7	48	33	16	-	-	-	2	-	-	-
Magdeburg	24	15	10	4	6	5	-	-	-	1	2	-	-	-
Mainz	51	51	25	9	16	26	11	-	1	1	1	1	2	1
München u. Freising*	204	200	137	43	94	63	20	-	-	-	26	1	3	-
Münster	145	145	131	8	123	14	5	-	-	-	1	-	-	-
Osnabrück	59	45	36	4	32	9	-	-	-	-	1	-	-	-
Paderborn*	45	45	34	-	34	11	2	-	-	2	-	-	1	-
Passau	65	61	51	8	43	10	-	-	-	-	-	-	-	1
Regensburg	165	160	128	53	75	32	-	-	-	1	-	1	1	1
Rottenburg-Stuttgart	104	101	70	38	32	31	24	-	1	2	-	1	-	-
Speyer	24	24	20	2	18	4	2	-	-	-	2	-	-	-
Trier	99	95	56	9	47	39	1	-	-	-	1	-	5	-
Würzburg	55	55	45	7	38	10	3	-	1	-	-	-	-	-
Insgesamt	2.124	2.002	1.432	375	1.057	570	169	-	9	10	58	11	32	8

* Erzbistum. - ¹⁾ Stand: 31.12.

Fortsetzung Tabelle 5: Ordenspriester im Dienst des Bistums nach Tätigkeitsbereichen in Deutschland 2018 ¹⁾

(Erz-) Bistum	Ordenspriester im Dienst des Bistums												
	davon im aktiven pastoralen Dienst									nicht hauptamtlich im Dienst			
	hauptamtlich in anderen Seelsorgebereichen									zu- sam- men	im Ruhestand		freigestellt, Studium/ oder ähnliches
	Kinder-/ Schüler-/ Jugendarbeit, /-verbände	Kranken- haus, Alteneintr., Behinderte	Leitung u. Verwaltung (Bistum/Region/ Dekanat)	Militär- seel- sorge	Öffentlich- keits- arbeit, Medien	Polizei- seelsorge Notfall- seelsorge	Schul- dienst	Verbände, Vereine, Hilfswerke (Leitung)	nicht einzu- ordnen		mit Auftrag im Bistum	ohne Auftrag im Bistum	
Aachen	1	1	-	-	-	-	-	-	-	1	1	-	-
Augsburg	2	6	2	-	-	-	1	-	6	3	1	2	-
Bamberg*	-	6	2	-	-	1	1	-	6	12	2	10	-
Berlin*	-	8	1	-	-	1	3	1	8	35	2	29	4
Dresden-Meißen	2	2	-	-	1	-	-	-	1	9	1	7	1
Eichstätt	1	3	1	-	-	-	-	-	7	3	1	2	-
Erfurt	1	-	-	-	-	-	-	-	-	9	-	8	1
Essen	-	5	-	-	-	-	1	-	1	-	-	-	-
Freiburg*	3	6	-	-	-	-	-	-	2	5	1	4	-
Fulda	1	1	-	-	-	-	-	-	-	1	1	-	-
Görlitz	-	-	-	-	-	-	-	-	-	-	-	-	-
Hamburg	1	1	1	2	-	1	-	-	-	-	-	-	-
Hildesheim	-	5	-	-	-	-	-	-	-	1	1	-	-
Köln*	1	15	-	-	-	-	4	8	-	-	-	-	-
Limburg	-	8	1	-	-	-	-	-	6	-	-	-	-
Magdeburg	-	1	-	-	-	-	1	-	-	9	-	9	-
Mainz	1	6	1	-	-	-	-	-	-	-	-	-	-
München u. Freising*	-	10	2	-	-	-	-	-	1	4	-	-	4
Münster	-	5	1	-	-	-	2	-	-	-	-	-	-
Osnabrück	-	6	1	-	-	-	1	-	-	14	2	9	3
Paderborn*	-	5	1	-	-	-	-	-	-	-	-	-	-
Passau	-	-	-	-	-	-	-	-	9	4	-	4	-
Regensburg	1	11	-	-	-	1	1	1	13	5	1	3	1
Rottenburg-Stuttgart	1	-	-	-	-	-	1	1	-	3	-	2	1
Speyer	-	-	-	-	-	-	-	-	-	-	-	-	-
Trier	-	11	-	1	-	-	1	-	19	4	-	4	-
Würzburg	-	4	1	-	-	-	1	-	-	-	-	-	-
Insgesamt	16	126	15	3	1	4	18	11	79	122	14	93	15

* Erzbistum. - ¹⁾ Stand: 31.12.

Tabelle 6: Ständige Diakone im Hauptberuf nach Tätigkeitsbereichen in Deutschland 2018 ¹⁾

(Erz-)Bistum	Ständige Diakone im Hauptberuf												
	insgesamt	davon im aktiven pastoralen Dienst											
		zusammen	in der Pfarrgemeinde	hauptamtlich in anderen Seelsorgebereichen									
				zusammen	Ausländer-seelorge	Betriebs-	Caritas/ soziale Dienste, Beratung	Erwachsenenbildung/ Akad.	Exerzitionen (Spiritual)	Geistl. Bewegungen	Hochschulen, Priesterausb.	Justizvollzug, Reintegration	Kinder-/ Schüler-/ Jugendarbeit/-verbände
Aachen	25	16	11	5	1	-	-	-	-	-	-	-	-
Augsburg	62	46	25	21	1	-	1	-	-	-	1	2	-
Bamberg*	34	23	14	9	-	-	-	-	-	-	-	-	-
Berlin*	33	15	5	10	-	-	1	-	-	-	-	2	-
Dresden-Meißen	7	5	4	1	-	-	-	-	-	-	-	-	-
Eichstätt	25	19	13	6	-	-	1	-	-	-	1	-	-
Erfurt	20	10	5	5	-	-	-	1	-	-	1	2	-
Essen	37	22	14	8	1	-	-	-	-	-	-	-	-
Freiburg*	50	50	43	7	-	-	-	1	1	-	-	-	-
Fulda	13	13	7	6	-	-	-	-	-	-	-	2	-
Görlitz	-	-	-	-	-	-	-	-	-	-	-	-	-
Hamburg*	16	12	8	4	-	-	-	-	-	-	-	-	-
Hildesheim	17	17	10	7	-	-	3	-	-	-	-	-	-
Köln*	183	100	92	8	-	-	-	-	-	-	2	-	-
Limburg	38	16	14	2	-	-	-	-	-	-	-	1	-
Magdeburg	26	10	6	4	-	-	-	-	-	-	-	1	1
Mainz	55	24	16	8	-	-	1	-	-	-	1	2	-
München u. Freising*	195	127	92	35	-	1	-	1	-	-	1	4	3
Münster	35	35	19	16	1	-	-	-	-	-	-	-	-
Osnabrück	37	23	15	8	-	-	-	-	-	-	-	1	-
Paderborn	6	5	4	1	-	-	-	-	-	-	-	1	-
Passau	23	19	9	10	-	1	2	-	-	-	-	-	-
Regensburg	48	41	25	16	-	-	1	1	1	1	-	-	-
Rottenburg-Stuttgart	141	97	77	20	1	1	2	-	-	-	1	-	1
Speyer	17	16	12	4	1	1	-	-	-	-	-	-	-
Trier	46	36	25	11	-	-	-	-	-	-	1	3	-
Würzburg	69	67	53	14	-	2	-	-	-	-	-	-	-
Insgesamt	1.258	864	618	246	6	6	12	4	2	1	9	21	5

* Erzbistum. - ¹⁾ Stand: 31.12.

Fortsetzung Tabelle 6: Ständige Diakone im Hauptberuf nach Tätigkeitsbereichen in Deutschland 2018 ¹⁾

(Erz-)Bistum	Ständige Diakone im Hauptberuf											
	davon im aktiven pastoralen Dienst								nicht hauptamtlich im Dienst			
	hauptamtlich in anderen Seelsorgebereichen								zu- sam- men	im Ruhestand		freigestellt, Studium oder ähnliches
	Kranken- haus, Alteneinr., Behinderte	Leitung u. Verwaltung (Bistum/Region/ Dekanat)	Militär- seel- sorge	Öffentlich- keits- arbeit, Medien	Polizei- seelsorge, Notfall- seelsorge	Schul- dienst	Verbände, Vereine, Hilfswerke (Leitung)	nicht einzu- ordnen		mit Auftrag im Bistum	ohne Auftrag im Bistum	
Aachen	1	2	-	-	-	-	-	1	9	2	6	1
Augsburg	10	1	-	-	2	-	1	2	16	8	8	-
Bamberg*	4	4	-	-	1	-	-	-	11	-	11	-
Berlin*	3	-	2	-	1	-	-	1	18	1	15	2
Dresden-Meißen	1	-	-	-	-	-	-	-	2	-	2	-
Eichstätt	2	1	-	-	-	-	-	1	6	5	-	1
Erfurt	1	-	-	-	-	-	-	-	10	-	10	-
Essen	5	-	-	-	2	-	-	-	15	8	6	1
Freiburg*	2	2	-	-	-	-	-	1	-	-	-	-
Fulda	3	1	-	-	-	-	-	-	-	-	-	-
Görlitz	-	-	-	-	-	-	-	-	-	-	-	-
Hamburg	-	1	-	-	2	-	-	1	4	-	4	-
Hildesheim	4	-	-	-	-	-	-	-	-	-	-	-
Köln*	4	2	-	-	-	-	-	-	83	26	54	3
Limburg	-	-	-	-	-	1	-	-	22	5	14	3
Magdeburg	2	-	-	-	-	-	-	-	16	-	16	-
Mainz	4	-	-	-	-	-	-	-	31	-	31	-
München u. Freising*	9	13	-	-	2	1	-	-	68	35	33	-
Münster	13	1	-	-	1	-	-	-	-	-	-	-
Osnabrück	4	1	-	1	-	1	-	-	14	6	7	1
Paderborn*	-	-	-	-	-	-	-	-	1	-	1	-
Passau	2	-	-	-	1	1	-	3	4	-	4	-
Regensburg	5	4	1	-	1	-	1	-	7	2	4	1
Rottenburg-Stuttgart	6	3	-	-	2	-	1	2	44	-	44	-
Speyer	2	-	-	-	-	-	-	-	1	-	-	1
Trier	4	2	-	-	-	1	-	-	10	-	9	1
Würzburg	5	5	-	-	-	1	-	1	2	-	-	2
Insgesamt	96	43	3	1	15	6	3	13	394	98	279	17

* Erzbistum. - ¹⁾ Stand: 31.12.

Tabelle 7: Ständige Diakone mit Zivilberuf nach Tätigkeitsbereichen in Deutschland 2018 ¹⁾

(Erz-)Bistum	Ständige Diakone mit Zivilberuf													
	insgesamt	davon im aktiven pastoralen Dienst												
		zusammen	in der Pfarzgemeinde	hauptamtlich in anderen Seelsorgebereichen										
			zusammen	Ausländer-seelsorge	Betriebs-	Caritas/ soziale Dienste, Beratung	Erwachsenenbildung/ Akad.	Exerziten (Spiritual)	Geistl. Bewegungen	Hochschulen, Priesterausb.	Justizvollzug, Reintegration	Kinder-/ Schüler-/ Jugendarbeit/ /-verbände		
Aachen	62	43	41	2	-	-	-	-	-	-	-	-	-	-
Augsburg	113	79	77	2	-	1	-	-	-	-	-	-	-	-
Bamberg*	20	17	13	4	-	-	-	-	-	-	-	-	-	-
Berlin*	12	10	6	4	-	-	1	1	-	-	1	1	-	-
Dresden-Meißen	3	1	-	1	-	-	-	-	-	-	-	-	-	-
Eichstätt	22	13	10	3	-	-	-	-	-	-	-	-	-	-
Erfurt	2	-	-	-	-	-	-	-	-	-	-	-	-	-
Essen	42	14	12	2	-	-	-	-	-	-	-	-	-	-
Freiburg*	225	130	130	-	-	-	-	-	-	-	-	-	-	-
Fulda	47	32	32	-	-	-	-	-	-	-	-	-	-	-
Görlitz	7	4	4	-	-	-	-	-	-	-	-	-	-	-
Hamburg*	59	52	51	1	-	-	-	-	-	-	-	-	-	-
Hildesheim	85	60	55	5	-	-	1	-	-	-	-	-	-	-
Köln*	110	80	79	1	-	-	-	-	-	-	-	-	-	-
Limburg	36	24	21	3	2	-	-	-	-	-	-	-	-	-
Magdeburg	4	3	3	-	-	-	-	-	-	-	-	-	-	-
Mainz	78	58	58	-	-	-	-	-	-	-	-	-	-	-
München u. Freising*	91	45	44	1	-	-	-	-	-	-	-	-	-	-
Münster	258	197	197	-	-	-	-	-	-	-	-	-	-	-
Osnabrück	56	36	35	1	-	-	-	-	-	-	-	-	-	-
Paderborn*	173	136	136	-	-	-	-	-	-	-	-	-	-	-
Passau	19	14	13	1	-	-	-	-	-	-	-	-	-	-
Regensburg	66	42	40	2	-	-	-	-	-	-	-	-	-	-
Rottenburg-Stuttgart	143	84	84	-	-	-	-	-	-	-	-	-	-	-
Speyer	53	30	28	2	-	-	-	-	-	-	-	-	-	-
Trier	144	96	88	8	-	-	2	-	-	-	-	-	-	-
Würzburg	139	72	67	5	1	-	-	-	-	-	-	-	-	-
Insgesamt	2.069	1.372	1.324	48	3	1	4	1	-	-	1	1	-	-

 * Erzbistum.- ¹⁾Stand: 31.12.

Fortsetzung Tabelle 7: Ständige Diakone mit Zivilberuf nach Tätigkeitsbereichen in Deutschland 2018 ¹⁾

(Erz-)Bistum	Ständige Diakone mit Zivilberuf											
	davon im aktiven pastoralen Dienst							nicht hauptamtlich im Dienst				
	hauptamtlich in anderen Seelsorgebereichen							zu- sam- men	im Ruhestand		freigestellt, Studium oder ähnliches	
	Kranken- haus, Alteneinr., Behinderte	Leitung u. Verwaltung (Bistum/Region/ Dekanat)	Militär- seel- sorge	Öffentlich- keits- arbeit, Medien	Polizei- seelsorge, Notfall- seelsorge	Schul- dienst	Verbände, Vereine, Hilfswerke (Leitung)		nicht einzu- ordnen	mit Auftrag im Bistum		ohne Auftrag im Bistum
Aachen	1	-	-	-	-	-	-	1	19	-	14	5
Augsburg	1	-	-	-	-	-	-	-	34	-	30	4
Bamberg*	1	2	-	-	-	1	-	-	3	-	3	-
Berlin*	-	-	-	-	-	-	-	-	2	1	-	1
Dresden-Meißen	-	1	-	-	-	-	-	-	2	1	-	1
Eichstätt	1	1	-	-	1	-	-	-	9	4	5	-
Erfurt	-	-	-	-	-	-	-	-	2	-	2	-
Essen	1	-	-	-	-	-	-	1	28	10	15	3
Freiburg*	-	-	-	-	-	-	-	-	95	-	91	4
Fulda	-	-	-	-	-	-	-	-	15	-	14	1
Görlitz	-	-	-	-	-	-	-	-	3	-	3	-
Hamburg*	-	-	-	-	1	-	-	-	7	1	6	-
Hildesheim	4	-	-	-	-	-	-	-	25	-	25	-
Köln*	-	1	-	-	-	-	-	-	30	-	28	2
Limburg	-	-	-	-	-	1	-	-	12	1	11	-
Magdeburg	-	-	-	-	-	-	-	-	1	-	1	-
Mainz	-	-	-	-	-	-	-	-	20	-	15	5
München	1	-	-	-	-	-	-	-	46	13	29	4
Münster	-	-	-	-	-	-	-	-	61	-	61	-
Osnabrück	1	-	-	-	-	-	-	-	20	9	8	3
Paderborn*	-	-	-	-	-	-	-	-	37	-	30	7
Passau	-	-	-	-	1	-	-	-	5	-	2	3
Regensburg	-	-	-	-	-	2	-	-	24	3	18	3
Rottenburg-Stuttgart	-	-	-	-	-	-	-	-	59	-	59	-
Speyer	2	-	-	-	-	-	-	-	23	-	23	-
Trier	2	-	-	-	-	-	1	3	48	-	44	4
Würzburg	2	-	-	-	-	-	-	2	67	16	49	2
Insgesamt	17	5	-	-	3	4	1	7	697	59	586	52

* Erzbistum. - ¹⁾ Stand: 31.12.

Tabelle 8: Gemeindeassistenten/-referenten nach Tätigkeitsbereichen in Deutschland 2018 ¹⁾

(Erz-)Bistum	Gemeindeassistenten/-referenten													
	ins- ge- sammt	davon im aktiven pastoralen Dienst												
		zu- sam- men	davon		in der Pfarrge- meinde	hauptamtlich in anderen Seelsorgebereichen								
			Voll- zeit	Teil- zeit		zu- sam- men	Aus- länder- seelsorge	Be- triebs- sorge	Caritas/ soziale Dienste, Beratung	Erwach- senen- bildung/ Akad.	Exerzi- tien (Spiritual)	Geistl. Bewe- gungen	Hoch- schulen, Priester- ausb.	Justiz- vollzug, Reinte- gration
Aachen	227	221	171	50	167	54	2	1	2	-	-	-	-	-
Augsburg	231	231	130	101	162	69	-	-	4	-	3	-	3	-
Bamberg*	75	74	44	30	57	17	-	-	1	3	-	-	-	-
Berlin*	53	52	44	8	40	12	1	-	-	1	-	-	-	-
Dresden-Meißen	54	53	42	11	42	11	-	-	-	1	-	-	-	-
Eichstätt	74	71	51	20	67	4	-	-	-	-	-	-	-	-
Erfurt	57	53	43	10	41	12	-	-	-	4	-	-	-	1
Essen	150	147	121	26	109	38	2	-	-	-	-	-	-	3
Freiburg*	371	339	227	112	297	42	4	-	13	-	1	1	2	-
Fulda	121	121	77	44	101	20	-	-	-	-	-	-	-	-
Görlitz	13	13	9	4	13	-	-	-	-	-	-	-	-	-
Hamburg*	93	93	70	23	75	18	1	-	1	2	-	-	-	1
Hildesheim	76	73	61	12	67	6	-	-	-	-	-	-	-	2
Köln*	203	201	140	61	157	44	-	-	-	-	-	-	1	3
Limburg	141	136	92	44	115	21	1	-	-	-	-	-	-	-
Magdeburg	58	58	44	14	42	16	-	-	-	3	-	-	-	4
Mainz	231	216	125	91	147	69	-	-	3	-	-	-	1	2
München u. Freising*	279	264	160	104	172	92	1	-	1	7	3	-	2	2
Münster	351	351	296	55	247	104	-	-	-	-	-	-	3	3
Osnabrück	235	217	153	64	143	74	-	-	3	1	-	-	2	1
Paderborn*	294	275	199	76	272	3	-	-	-	-	-	-	-	-
Passau	111	111	73	38	66	45	-	-	4	3	-	-	1	-
Regensburg	153	141	95	46	91	50	-	1	6	-	2	-	-	-
Rottenburg-Stuttgart	339	331	141	190	286	45	-	1	1	-	-	-	2	2
Speyer	122	114	76	38	57	57	-	-	-	-	-	-	1	1
Trier	279	267	212	55	232	35	1	-	-	-	-	-	-	-
Würzburg	146	130	79	51	89	41	1	1	-	5	-	-	-	-
Insgesamt	4.537	4.353	2.975	1.378	3.354	999	14	4	39	30	9	1	18	25

* Erzbistum. - ¹⁾ Stand: 31.12.

Fortsetzung Tabelle 8: Gemeindeassistenten/-referenten nach Tätigkeitsbereichen in Deutschland 2018 ¹⁾

(Erz-)Bistum	Gemeindeassistenten/- referenten									
	davon im aktiven pastoralen Dienst									nicht hauptamtl.
	hauptamtlich in anderen Seelsorgebereichen									im Dienst
	Kinder-/ Schüler-/ Jugendarbeit/ -verbände	Kranken- haus, Alteneinr., Behinderte	Leitung u. Verwaltung (Bistum/Region/ Dekanat)	Militär- seel- sorge	Öffentlich- keits- arbeit, Medien	Polizei- seelsorge, Notfall- seelsorge	Schul- dienst	Verbände, Vereine, Hilfswerke (Leitung)	nicht einzu- ordnen	freigestellt Studium oder ähnliches
Aachen	8	29	3	-	1	1	-	-	7	6
Augsburg	6	11	6	-	-	-	25	3	8	-
Bamberg*	-	2	2	-	-	-	9	-	-	1
Berlin*	1	5	1	-	-	-	1	-	2	1
Dresden-Meißen	1	5	1	-	-	-	2	-	1	1
Eichstätt	1	3	-	-	-	-	-	-	-	3
Erfurt	1	3	2	-	-	-	1	-	-	4
Essen	-	23	4	-	-	-	4	1	1	3
Freiburg*	2	14	2	-	-	-	-	-	3	32
Fulda	-	12	4	-	-	-	4	-	-	-
Görlitz	-	-	-	-	-	-	-	-	-	-
Hamburg*	1	5	3	-	-	-	4	-	-	-
Hildesheim	-	4	-	-	-	-	-	-	-	3
Köln*	-	34	5	-	-	-	-	1	-	2
Limburg	-	12	7	-	-	-	-	-	1	5
Magdeburg	2	2	4	-	-	-	-	-	1	-
Mainz	3	7	8	-	-	-	44	1	-	15
München u. Freising*	14	38	17	-	-	-	7	-	-	15
Münster	3	58	9	-	-	-	23	1	4	-
Osnabrück	17	16	23	-	1	-	-	1	9	18
Paderborn*	-	1	-	-	-	-	2	-	-	19
Passau	8	3	-	-	-	-	21	-	5	-
Regensburg	4	7	-	-	-	-	27	2	1	12
Rottenburg-Stuttgart	3	5	5	-	-	-	23	3	-	8
Speyer	1	10	1	-	-	1	36	-	6	8
Trier	6	4	17	-	-	-	7	-	-	12
Würzburg	3	14	3	-	1	-	3	-	10	16
Insgesamt	85	327	127	-	3	2	243	13	59	184

* Erzbistum. - ¹⁾ Stand: 31.12.

Tabelle 9: Pastoralassistenten/-referenten nach Tätigkeitsbereichen in Deutschland 2018 ¹⁾

(Erz-)Bistum	Pastoralassistenten/-referenten													
	insgesamt	davon im aktiven pastoralen Dienst												
		zusammen	davon		in der Pfarrgemeinde	hauptamtlich in anderen Seelsorgebereichen								
			Vollzeit	Teilzeit		zusammen	Ausländerseelsorge	Betriebsseelsorge	Caritas/soziale Dienste, Beratung	Erwachsenenbildung/Akad.	Exerzitien (Spiritual)	Geistl. Bewegungen	Hochschulen, Priesterausb.	Justizvollzug, Reintegration
Aachen	116	111	87	24	44	67	1	1	1	-	1	-	6	3
Augsburg	186	186	116	70	45	141	-	5	4	1	3	-	7	5
Bamberg*	157	150	111	39	77	73	-	3	2	-	1	-	7	5
Berlin*	38	37	32	5	11	26	-	-	-	2	-	-	1	5
Dresden-Meißen	-	-	-	-	-	-	-	-	-	-	-	-	-	-
Eichstätt	64	61	49	12	9	52	1	-	3	2	1	-	2	-
Erfurt	-	-	-	-	-	-	-	-	-	-	-	-	-	-
Essen	46	45	45	-	26	19	-	-	-	-	1	-	-	1
Freiburg*	283	268	208	60	146	122	2	-	4	14	3	-	10	3
Fulda	31	31	27	4	2	29	-	-	-	3	-	-	1	2
Görlitz	-	-	-	-	-	-	-	-	-	-	-	-	-	-
Hamburg*	46	46	38	8	21	25	-	-	1	2	-	-	1	4
Hildesheim	66	66	52	14	3	63	1	5	1	-	-	-	8	7
Köln*	212	207	165	42	129	78	-	-	-	-	-	-	3	4
Limburg	187	186	137	49	129	57	5	-	-	-	-	-	1	4
Magdeburg	-	-	-	-	-	-	-	-	-	-	-	-	-	-
Mainz	144	138	104	34	18	120	3	4	6	2	1	-	8	2
München u. Freising*	326	308	218	90	122	186	-	5	1	14	5	-	11	1
Münster	171	171	154	17	134	37	-	-	1	2	1	-	3	-
Osnabrück	104	93	77	16	32	61	-	-	-	1	-	1	4	2
Paderborn*	-	-	-	-	-	-	-	-	-	-	-	-	-	-
Passau	74	70	52	18	28	42	-	-	8	2	-	-	2	-
Regensburg	127	124	98	26	55	69	-	-	5	14	2	-	5	3
Rottenburg-Stuttgart	383	342	180	162	240	102	-	3	2	3	1	-	8	4
Speyer	114	108	79	29	42	66	-	-	-	-	-	1	3	2
Trier	234	228	180	48	90	138	-	-	-	2	-	-	5	2
Würzburg	164	152	114	38	75	77	-	-	-	8	1	-	-	2
Insgesamt	3.273	3.128	2.323	805	1.478	1.650	13	26	39	72	21	2	96	61

 * Erzbistum. - ¹⁾ Stand: 31.12.

Fortsetzung Tabelle 9: Pastoralassistenten/-referenten nach Tätigkeitsbereichen in Deutschland 2018 ¹⁾

(Erz-)Bistum	Pastoralassistenten/- referenten									
	davon im aktiven pastoralen Dienst									nicht hauptamtl. im Dienst
	hauptamtlich in anderen Seelsorgebereichen									
	Kinder-/ Schüler-/ Jugendarbeit/ -verbände	Kranken- haus, Alteneinr., Behinderte	Leitung u. Verwaltung (Bistum/Region/ Dekanat)	Militär- seel- sorge	Öffentlich- keits- arbeit, Medien	Polizei- seelsorge, Notfall- seelsorge	Schul- dienst	Verbände, Vereine, Hilfswerke (Leitung)	nicht einzu- ordnen	freigestellt, Studium oder ähnliches
Aachen	14	17	16	-	-	1	1	-	5	5
Augsburg	6	55	28	1	1	4	1	1	19	-
Bamberg	7	32	14	-	-	-	2	-	-	7
Berlin*	7	4	5	2	-	-	-	-	-	1
Dresden-Meißen	-	-	-	-	-	-	-	-	-	-
Eichstätt	6	12	10	-	4	1	8	1	1	3
Erfurt	-	-	-	-	-	-	-	-	-	-
Essen	-	7	4	1	-	2	3	-	-	1
Freiburg*	2	36	45	1	1	-	1	-	-	15
Fulda	-	10	9	-	-	-	4	-	-	-
Görlitz	-	-	-	-	-	-	-	-	-	-
Hamburg*	-	9	4	1	3	-	-	-	-	-
Hildesheim	5	12	18	2	-	-	4	-	-	-
Köln*	4	45	14	-	-	2	-	6	-	5
Limburg	6	21	13	1	-	-	5	-	1	1
Magdeburg	-	-	-	-	-	-	-	-	-	-
Mainz	3	18	30	-	-	2	37	-	4	6
München u. Freising*	13	82	43	-	4	3	4	-	-	18
Münster	1	15	4	-	-	2	6	2	-	-
Osnabrück	10	23	13	1	4	2	-	-	-	11
Paderborn*	-	-	-	-	-	-	-	-	-	-
Passau	-	6	-	-	-	1	9	-	14	4
Regensburg	4	11	4	1	-	-	6	2	12	3
Rottenburg-Stuttgart	9	30	32	-	2	-	4	1	3	41
Speyer	2	14	2	-	-	-	27	-	15	6
Trier	6	37	57	1	-	1	27	-	-	6
Würzburg	10	21	9	-	1	1	3	2	19	12
Insgesamt	115	517	374	12	20	22	152	15	93	145

* Erzbistum. - ¹⁾ Stand: 31.12.

Tabelle 10: Katholiken, Priester und Ständige Diakone im aktiven Dienst des Bistums sowie aktive pastorale Laiendienste im Hauptberuf in Deutschland 2018 ¹⁾ - Verhältniszahlen -

(Erz-)Bistum	Katholiken ²⁾ 1.000	Priester im aktiven Dienst des Bistums		Ständige Diakone (Haupt- u. Zivilberuf) im aktiven Dienst im Bistum			Aktive pastorale Laiendienste im Hauptberuf					
		Welt- und Ordens- priester	je 100.000 Katholiken	zu- sam- men	je 100.000 Katholiken	je 100 aktive Priester	Gemeinde- assistenten/-referenten			Pastoral- assistenten/-referenten		
							zu- sam- men	je 100.000 Katholiken	je 100 aktive Priester	zu- sam- men	je 100.000 Katholiken	je 100 aktive Priester
Aachen	1.021	227	22,2	59	5,8	26,0	221	21,6	97,4	111	10,9	48,9
Augsburg	1.285	597	46,5	125	9,7	20,9	231	18,0	38,7	186	14,5	31,2
Bamberg*	669	246	36,8	40	6,0	16,3	74	11,1		150	22,4	61,0
Berlin*	409	198	48,4	25	6,1	12,6	52	12,7	26,3	37	9,0	18,7
Dresden-Meißen	142	120	84,5	6	4,2	5,0	53	37,3	44,2	-	-	-
Eichstätt	397	239	60,2	32	8,1	13,4	71	17,9	29,7	61	15,4	25,5
Erfurt	147	82	55,8	10	6,8	12,2	53	36,1	64,6	-	-	-
Essen	755	230	30,5	36	4,8	15,7	147	19,5	63,9	45	6,0	19,6
Freiburg*	1.827	516	28,2	180	9,9	34,9	339	18,6	65,7	268	14,7	51,9
Fulda	382	195	51,0	45	11,8	23,1	121	31,7	62,1	31	8,1	15,9
Görlitz	30	27	90,0	4	13,3	14,8	13	43,3	48,1	-	-	-
Hamburg*	398	196	49,2	64	16,1	32,7	93	23,4	47,4	46	11,6	23,5
Hildesheim	593	178	30,0	77	13,0	43,3	73	12,3	41,0	66	11,1	37,1
Köln*	1.943	639	32,9	180	9,3	28,2	201	10,3	31,5	207	10,7	32,4
Limburg	608	230	37,8	40	6,6	17,4	136	22,4	59,1	186	30,6	80,9
Magdeburg	81	66	81,5	13	16,0	19,7	58	71,6	87,9	-	-	-
Mainz	719	310	43,1	82	11,4	26,5	216	30,0	69,7	138	19,2	44,5
München u. Freising*	1.670	573	34,3	172	10,3	30,0	264	15,8	46,1	308	18,4	53,8
Münster	1.853	627	33,8	232	12,5	37,0	351	18,9	56,0	171	9,2	27,3
Osnabrück	553	180	32,5	59	10,7	32,8	217	39,2	120,6	93	16,8	51,7
Paderborn*	1.491	526	35,3	141	9,5	26,8	275	18,4	52,3	-	-	-
Passau	463	218	47,1	33	7,1	15,1	111	24,0	50,9	70	15,1	32,1
Regensburg	1.155	631	54,6	83	7,2	13,2	141	12,2	22,3	124	10,7	19,7
Rottenburg-Stuttgart	1.816	602	33,1	181	10,0	30,1	331	18,2	55,0	342	18,8	56,8
Speyer	519	187	36,0	46	8,9	24,6	114	22,0	61,0	108	20,8	57,8
Trier	1.338	409	30,6	132	9,9	32,3	267	20,0	65,3	228	17,0	55,7
Würzburg	736	300	40,8	139	18,9	46,3	130	17,7	43,3	152	20,7	50,7
Insgesamt	23.000	8.549	37,2	2.236	9,7	26,2	4.353	18,9	50,9	3.128	13,6	36,6

* Erzbistum. - ¹⁾ Stand: 31.12. - ²⁾ Vorläufiges Ergebnis.

Tabelle 11: Inkardinierte, nichtinkardinierte Weltpriester und Ordenspriester im Dienst des Bistums in Deutschland

- Veränderungen in 2018 -

(Erz-)Bistum	Inkardinierte Weltpriester									Nicht am Ort inkardinierte Weltpriester		Ordenspriester		
	Neuwei- hen	verstor- ben	in- kar- di- niert	ex- kar- di- niert	beurl./ frei- ge- stellt	aus Beurl./ Freist. zurück- gekehrt	in den Ruhe- stand ge- treten	Amtsaufgaben			neu im Dienst des Bistums aufge- nommen	aus dem Dienst des Bistums ausge- schieden	neu im Dienst des Bistums aufge- nommen	aus dem Dienst des Bistums ausge- schieden
								ins- ge- sam	davon					
									mit Antrag a. Laisierung	ohne Antrag a. Laisierung				
Aachen	2	9	-	-	2	1	4	-	-	-	1	2	3	5
Augsburg	5	24	-	-	3	-	10	-	-	-	9	4	23	20
Bamberg*	2	10	-	1	-	1	7	-	-	-	1	3	1	4
Berlin*	1	6	-	-	3	1	3	1	-	1	5	4	9	8
Dresden-Meißen	2	6	1	-	1	1	1	-	-	-	1	1	-	4
Eichstätt	3	11	1	-	3	-	3	-	-	-	3	2	5	6
Erfurt	1	4	-	1	-	-	3	1	1	-	-	5	2	-
Essen	1	7	-	-	3	1	8	-	-	-	1	2	5	9
Freiburg*	8	24	-	-	2	1	26	1	-	1	3	7	9	2
Fulda	1	8	-	-	1	-	4	3	3	-	3	2	4	3
Görlitz	-	1	-	-	-	-	2	-	-	-	-	-	1	1
Hamburg*	2	6	-	-	-	-	2	-	-	-	1	-	2	1
Hildesheim	-	5	-	-	-	-	4	1	-	1	2	4	1	3
Köln*	3	29	-	-	34	3	12	1	-	1	11	7	5	12
Limburg	1	8	-	-	1	2	4	1	1	-	1	10	2	12
Magdeburg	-	7	-	-	-	-	2	1	-	1	-	-	-	1
Mainz	1	10	2	-	3	-	6	-	-	-	2	-	3	6
München u. Freising*	3	31	2	-	3	1	10	-	-	-	1	5	18	21
Münster	2	19	7	1	2	-	14	-	-	-	4	6	19	16
Osnabrück	2	9	-	-	3	2	2	-	-	-	3	2	6	3
Paderborn*	2	20	-	-	1	1	21	1	1	-	7	1	6	5
Passau	4	8	-	-	1	1	6	-	-	-	1	2	4	-
Regensburg	3	25	-	-	-	1	9	1	1	-	14	8	15	11
Rottenburg-Stuttgart	6	20	-	-	-	-	19	1	1	-	5	9	10	9
Speyer	1	10	2	1	1	1	-	-	-	-	-	5	3	5
Trier	3	17	2	-	-	6	3	1	-	1	2	3	11	11
Würzburg	1	8	1	-	2	4	9	-	-	-	1	3	6	11
Insgesamt	60	342	18	4	69	28	194	14	8	6	82	97	173	189

* Erzbistum.

Tabelle 12: Ständige Diakone des Bistums und hauptamtliche Laien im pastoralen Dienst in Deutschland

- Veränderungen in 2018 -

(Erz-)Bistum	Ständige Diakone des Bistums										Gemeindeassistenten/ -referenten		Pastoralassistenten/ -referenten	
	Neu- wei- hen	ver- stor- ben	in- kar- di- niert	ex- kar- di- niert	beurl./ frei- ge- stellt	aus Beurl./ Freist. zurück- gekehrt	in den Ruhe- stand ge- treten	Amtsaufgaben			in aktiven Dienst des Bistums auf- genommen	aus aktivem Dienst des Bistums aus- geschieden	in aktiven Dienst des Bistums auf- genommen	aus aktivem Dienst des Bistums aus- geschieden
								ins- ge- sam	davon					
									mit Antrag a. Laisierung	ohne Antrag a. Laisierung				
Aachen	-	1	-	-	-	-	1	-	-	-	10	11	2	8
Augsburg	3	1	1	-	-	1	3	1	-	1	4	-	7	3
Bamberg*	-	-	-	-	-	-	1	-	-	-	2	2	2	2
Berlin*	-	-	-	-	-	-	-	-	-	-	-	2	3	-
Dresden-Meißen	-	-	-	-	-	-	-	-	-	-	2	3	-	-
Eichstätt	1	-	1	-	-	1	1	-	-	-	6	-	7	3
Erfurt	-	-	-	-	-	-	1	-	-	-	2	4	-	-
Essen	-	3	-	-	-	1	1	-	-	-	3	3	4	1
Freiburg*	5	3	-	-	1	3	2	2	-	2	5	10	2	2
Fulda	4	2	-	-	-	-	3	-	-	-	2	4	3	4
Görlitz	-	-	-	-	-	-	-	-	-	-	-	1	-	-
Hamburg*	-	-	-	-	-	-	-	-	-	-	-	2	-	1
Hildesheim	-	1	-	-	-	-	1	-	-	-	1	2	3	5
Köln*	-	3	-	-	5	-	2	-	-	-	4	5	3	1
Limburg	4	-	-	-	1	-	1	-	-	-	3	4	8	4
Magdeburg	-	1	-	-	-	-	2	-	-	-	1	2	-	-
Mainz	-	2	-	-	-	-	3	-	-	-	1	8	2	2
München u. Freising*	3	3	-	-	-	-	6	-	-	-	10	11	9	6
Münster	7	6	-	-	-	-	7	-	-	-	6	3	3	5
Osnabrück	4	1	-	-	1	-	1	-	-	-	9	2	5	2
Paderborn*	6	4	-	-	-	-	1	-	-	-	8	19	-	-
Passau	2	1	-	-	-	-	-	-	-	-	5	2	3	2
Regensburg	4	1	-	-	1	-	1	-	-	-	6	7	1	1
Rottenburg-Stuttgart	4	7	-	1	-	-	6	-	-	-	11	7	21	3
Speyer	4	-	-	-	-	-	1	-	-	-	2	2	3	1
Trier	3	2	3	1	1	-	13	-	-	-	10	5	4	11
Würzburg	8	3	-	-	-	-	4	1	1	-	9	-	4	4
Insgesamt	62	45	5	2	10	6	62	4	1	3	122	121	99	71

* Erzbistum.

Tabelle 13: Inkardinierte, nichtinkardinierte Weltpriester, Ordenspriester, Ständige Diakone im Haupt- und mit Zivilberuf, Gemeinde- und Pastoralreferenten und -assistenten in der Pfarr- und Kategorielseelsorge ¹⁾ - kategorisiert -

Hauptamtliche Tätigkeit in	insgesamt	Inkardinierte Weltpriester	Nichtinkardinierte Weltpriester	Ordenspriester	Ständige Diakone im Hauptberuf	Ständige Diakone mit Zivilberuf	Gemeinde- assistenten/- referenten	Pastoral- assistenten/- referenten
Pfarrseelsorge	13.446	4.558	682	1.432	618	1.324	3.354	1.478
Gemeindeleitung/ in der Pfarrgemeinde ²⁾	10.369	3.044	176	375	618	1.324	3.354	1.478
nicht in Gemeindeleitung	3.077	1.514	506	1.057	-	-	-	-
Ausländer-, Betriebs-, Justizvollzugseelsorge	648	42	248	177	33	5	43	100
Ausländerseelsorge	469	17	247	169	6	3	14	13
Betriebsseelsorge	39	2	-	-	6	1	4	26
Justizvollzug, Reintegration	140	23	1	8	21	1	25	61
Caritas, Soziale Dienste	1.459	256	17	135	108	21	366	556
Caritas, Soziale Dienste, Beratung	125	21	1	9	12	4	39	39
Krankenhaus, Alteneinr., Behinderte	1.334	235	16	126	96	17	327	517
Exerzitien, geistliche Bewegung	168	51	12	69	3	-	10	23
Exerzitien (Spiritual)	138	41	7	58	2	-	9	21
Geistl. Bewegungen	30	10	5	11	1	-	1	2
Hoch-, Schule, (Aus-)Bildung	928	174	58	60	19	6	291	320
Erwachsenenbildung, Akad.	132	14	1	10	4	1	30	72
Hochschulen, Priesterausbildung	327	115	56	32	9	1	18	96
Schuldienst	469	45	1	18	6	4	243	152
Kinder-, Jugendarbeit	283	62	-	16	5	-	85	115
Kinder-/ Schüler-/ Jugendarbeit/verbände	283	62	-	16	5	-	85	115
Leitung, Verwaltung, Öffentlichkeitsarbeit	901	255	14	27	47	6	143	409
Verbände, Vereine, Hilfswerke (Leitung)	63	18	2	11	3	1	13	15
Leitung u. Verwaltung (Bistum/Region/Dekanat)	809	235	10	15	43	5	127	374
Öffentlichkeitsarbeit, Medien	29	2	2	1	1	-	3	20
Militär-, Polizei- und Notfallseelsorge	138	39	35	7	18	3	2	34
Militärseelsorge	75	23	34	3	3	-	-	12
Polizei-, Notfallseelsorge	63	16	1	4	15	3	2	22
Insgesamt	17.971	5.437	1.066	1.923	851	1.365	4.294	3.035

¹⁾ ohne "nicht einzuordnen"

²⁾ bei Ständige Diakone, Pastoral-, Gemeindeferenten bzw . -assistenten

**Tabelle 14: Gemeinde-, Pastoralassistenten, -referenten, Verteilung nach Geschlecht
2000 - 2018**

Jahr	Gemeindeassistent(inn)en/-referent(inn)en					Pastoralassistent(inn)en/-referent(inn)en				
	insgesamt	davon				insgesamt	davon			
		männlich		weiblich			männlich		weiblich	
		Anzahl	%	Anzahl	%		Anzahl	%	Anzahl	%
2000	4.355	1.236	28,4	3.119	71,6	2.742	1.774	64,7	968	35,3
2001	4.291	964	22,5	3.327	77,5	2.816	1.828	64,9	988	35,1
2002	4.410	1.013	23,0	3.397	77,0	2.921	1.866	63,9	1.055	36,1
2003	4.372	964	22,0	3.408	78,0	2.922	1.861	63,7	1.061	36,3
2004	4.504	1.038	23,0	3.466	77,0	3.004	1.886	62,8	1.118	37,2
2005	4.311	961	22,3	3.350	77,7	3.003	1.904	63,4	1.099	36,6
2006	4.378	968	22,1	3.410	77,9	3.018	1.889	62,6	1.129	37,4
2007	4.423	974	22,0	3.449	78,0	3.040	1.885	62,0	1.155	38,0
2008	4.446	973	21,9	3.473	78,1	3.078	1.891	61,4	1.187	38,6
2009	4.500	987	21,9	3.513	78,1	3.081	1.874	60,8	1.207	39,2
2010	4.481	1.031	23,0	3.450	77,0	3.071	1.807	58,8	1.264	41,2
2011	4.468	1.066	23,9	3.402	76,1	3.114	1.817	58,3	1.297	41,7
2012	4.479	965	21,5	3.514	78,5	3.119	1.798	57,6	1.321	42,4
2013	4.470	965	21,6	3.505	78,4	3.140	1.817	57,9	1.323	42,1
2014	4.526	979	21,6	3.547	78,4	3.174	1.806	56,9	1.368	43,1
2015	4.548	974	21,4	3.574	78,6	3.215	1.809	56,3	1.406	43,7
2016	4.537	972	21,4	3.565	78,6	3.200	1.792	56,0	1.408	44,0
2017	4.557	986	21,6	3.571	78,4	3.238	1.783	55,1	1.455	44,9
2018	4.537	979	21,6	3.558	78,4	3.273	1.778	54,3	1.495	45,7

WEITERE ERGEBNISSE

Mit den folgenden Grafiken werden weitere Aspekte der Seelsorgestatistik dargestellt.

Grafik 1 spiegelt die Anzahl der Pfarreien und sonstige Seelsorgeeinheiten in 2018, abgetragen auf einer Bistumskarte, wider. Das Erzbistum Freiburg ist mit 1.053 Pfarreien und Seelsorgeeinheiten das Bistum mit den meisten Pfarreien und Seelsorgeeinheiten, Görlitz mit 17 das Bistum mit den wenigsten in Deutschland.

Grafik 2 stellt die Kirchliche Raumgliederung für 2018 dar. Bei den meisten Pfarreien ist der Priester nicht am Ort und leitet mehr als eine Pfarrei.

Die Veränderung über die Zeit wird in Grafik 3 durch die Gegenüberstellung der Werte aus dem Jahr 2008 verdeutlicht.

Mit Grafik 4 wird ein Überblick über die Anzahl der Welt- und Ordenspriester, Ständige Diakone, Gemeinde- und Pastoralreferenten, -assistenten der Jahre 2000, 2010 und 2015, 2018 gegeben.

Grafik 5 weist die Tätigkeitsbereiche der Welt- und Ordenspriester für die Jahre 2000, 2010 und 2015, 2018 aus.

Graphik 6 spiegelt den Anteil der Welt- und Ordenspriester wider, die in der Pfarr- und Kategorialseelsorge tätig bzw. nicht hauptamtlich im Dienst des Bistums sind.

Die Tätigkeitsbereiche der Ständigen Diakone für 2000, 2010 und 2015, 2018 weist Grafik 7 aus.

Grafik 8 gibt einen Überblick über die 2018 im Ruhestand befindlichen Priester und Diakone mit und ohne Auftrag im Bistum.

Graphik 9 stellt die Neuweihe, Verstorbenen und Amtsaufgaben der Jahre 1996 bis 2018 dar.

DIE KATHOLISCHE KIRCHE IN DEUTSCHLAND

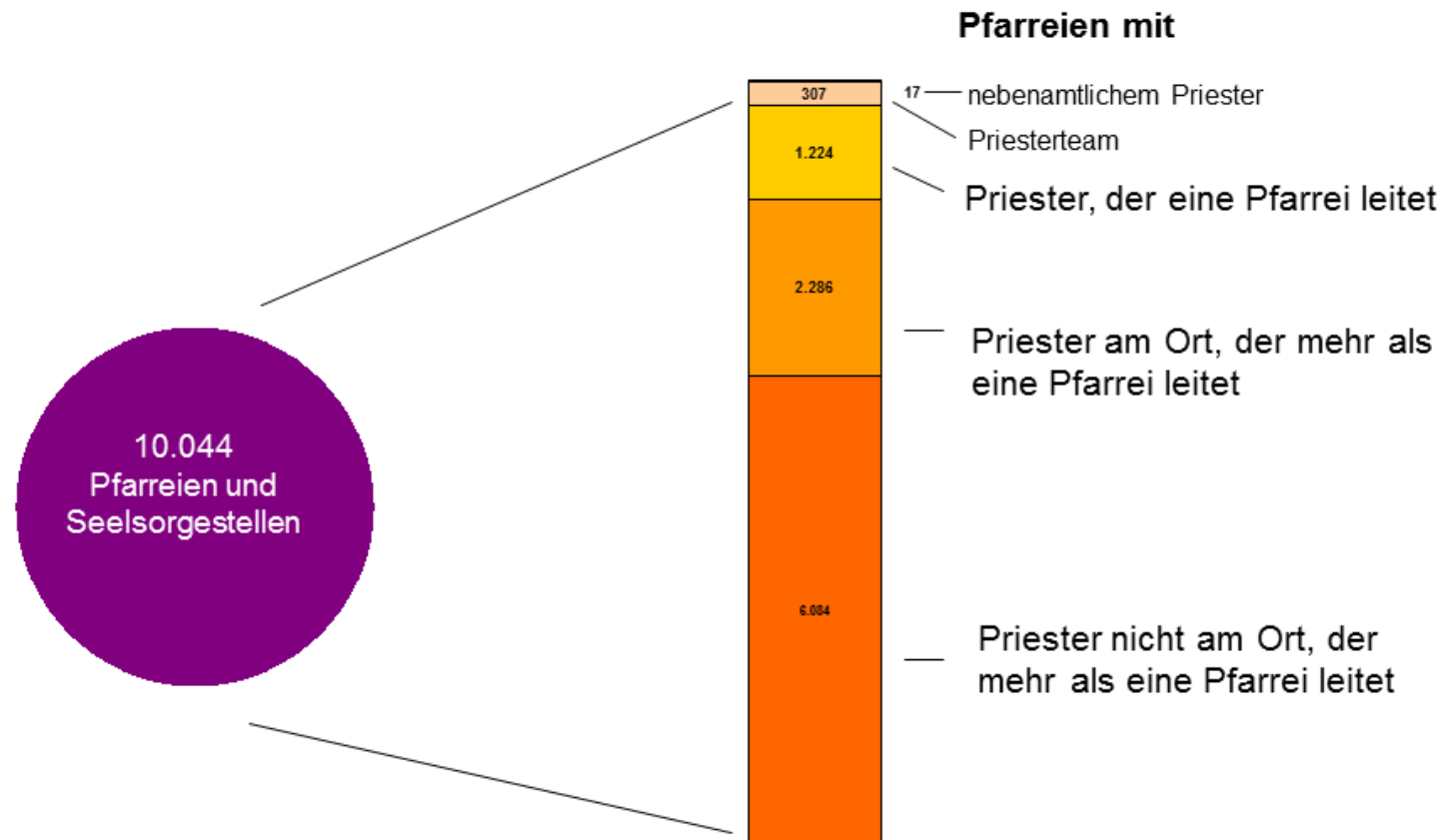
Karte der Erzbistümer und Bistümer

Pfarreien und sonstige Seelsorgeeinheiten 2018



Grafik 1

Kirchliche Raumgliederung: Pfarreien und sonstige Seelsorgestellen, Verteilung der Priester 2018

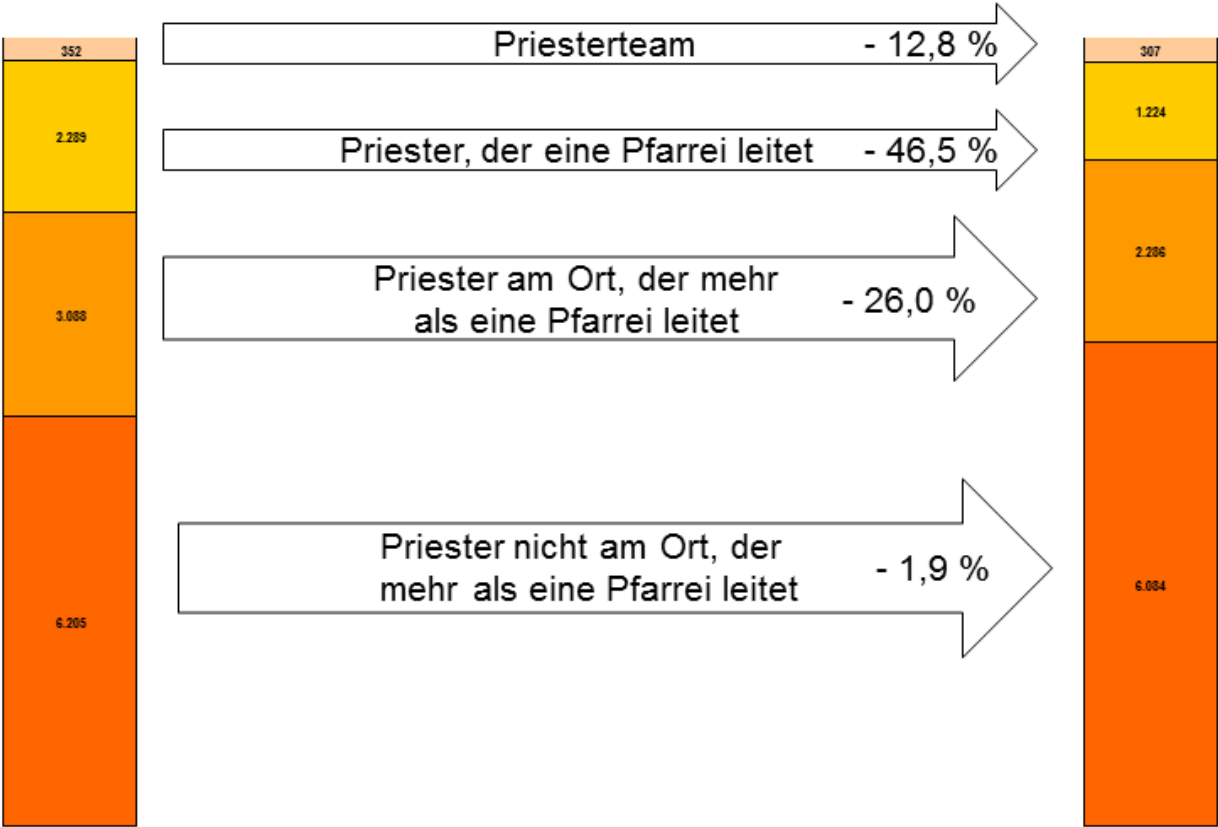


Grafik 2

Kirchliche Raumgliederung: Pfarreien und sonstige Seelsorgestellen, Verteilung der Priester: 2008 + 2018

2008: 12.046 Pfarreien und Seelsorgestellen $- 16,6 \%$ \rightarrow 2018: 10.044 Pfarreien und Seelsorgestellen

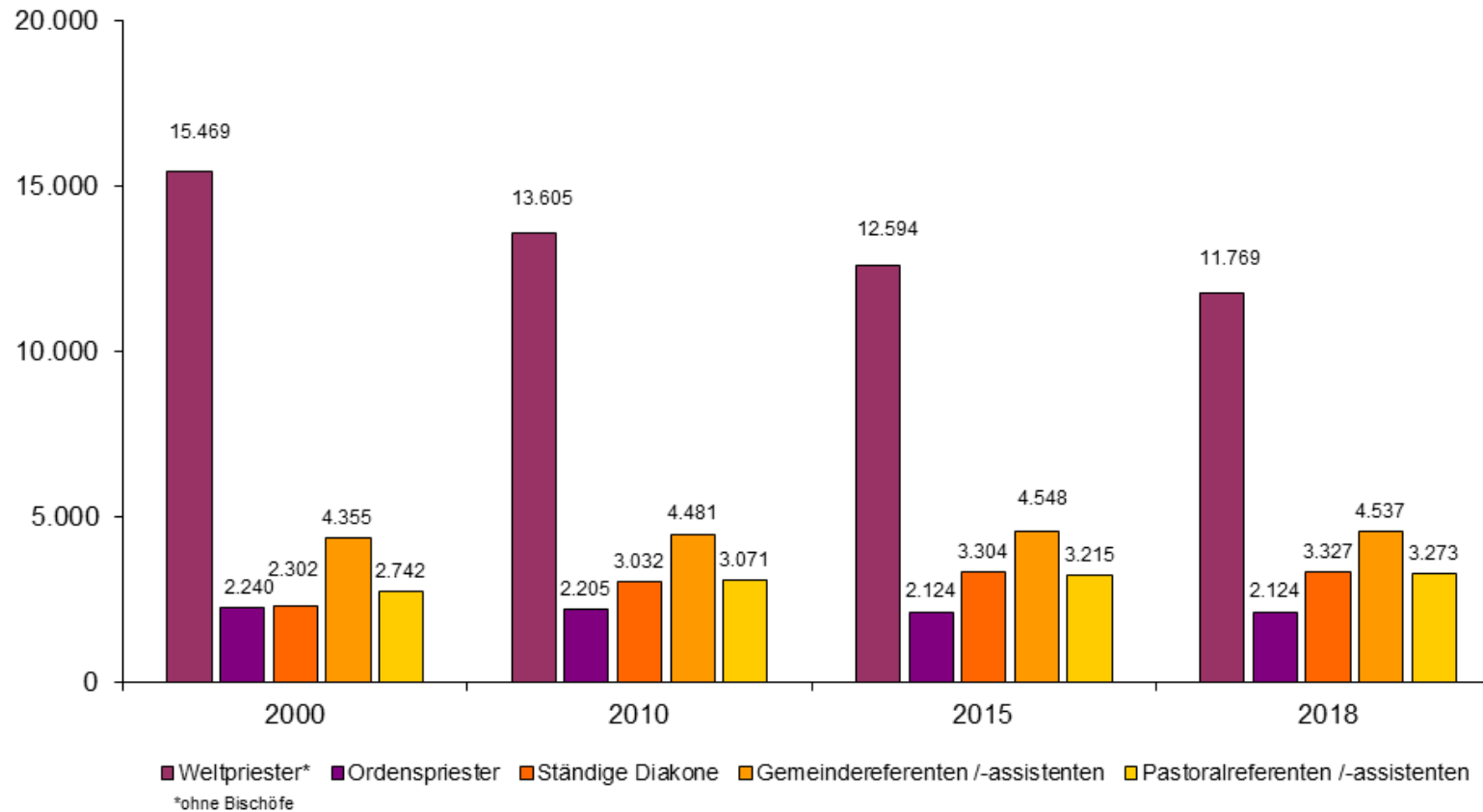
darunter Pfarreien mit:



Grafik 3

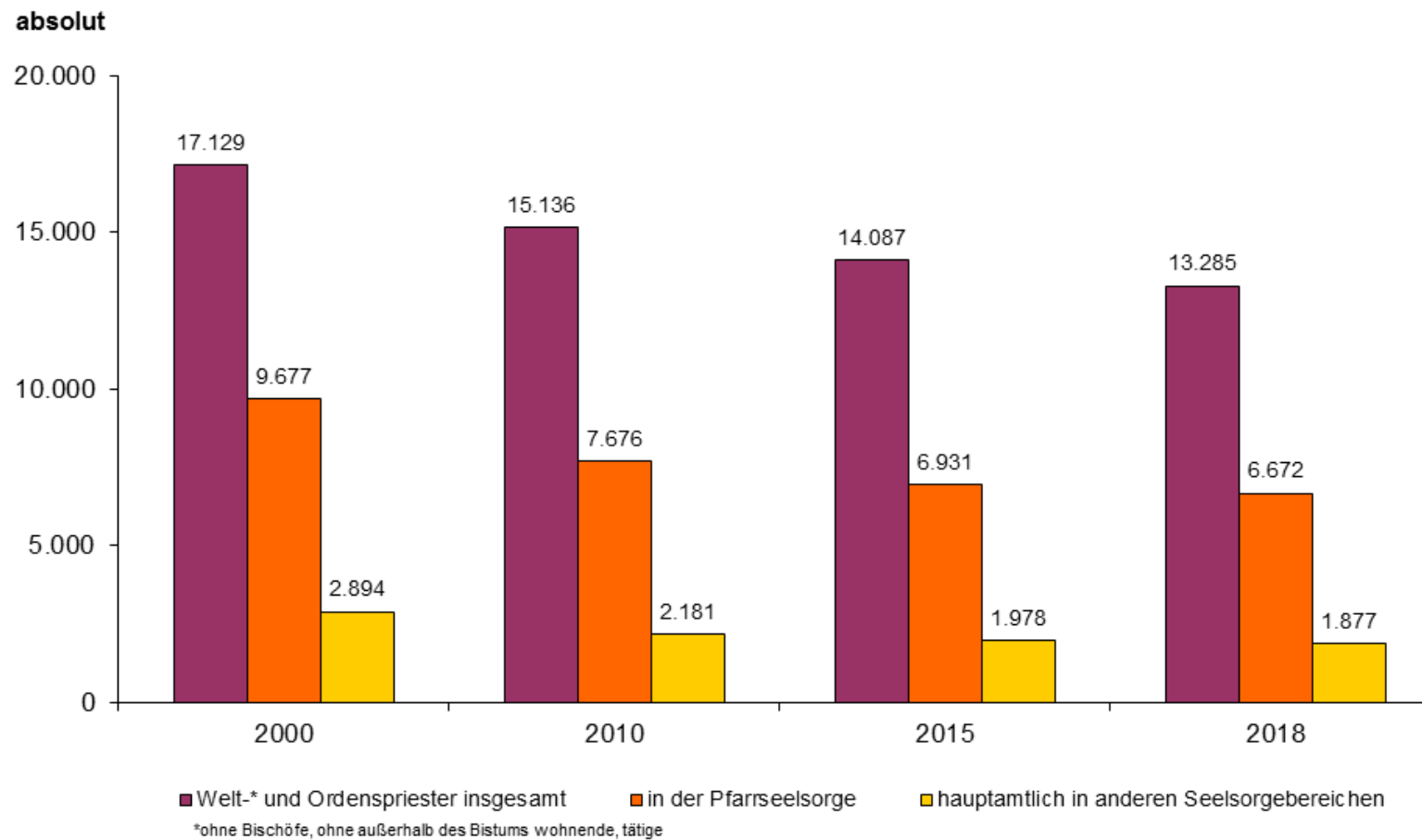
Welt- und Ordenspriester, Ständige Diakone, Gemeinde- und Pastoralreferenten und -assistenten 2000, 2010 und 2015, 2018

absolut



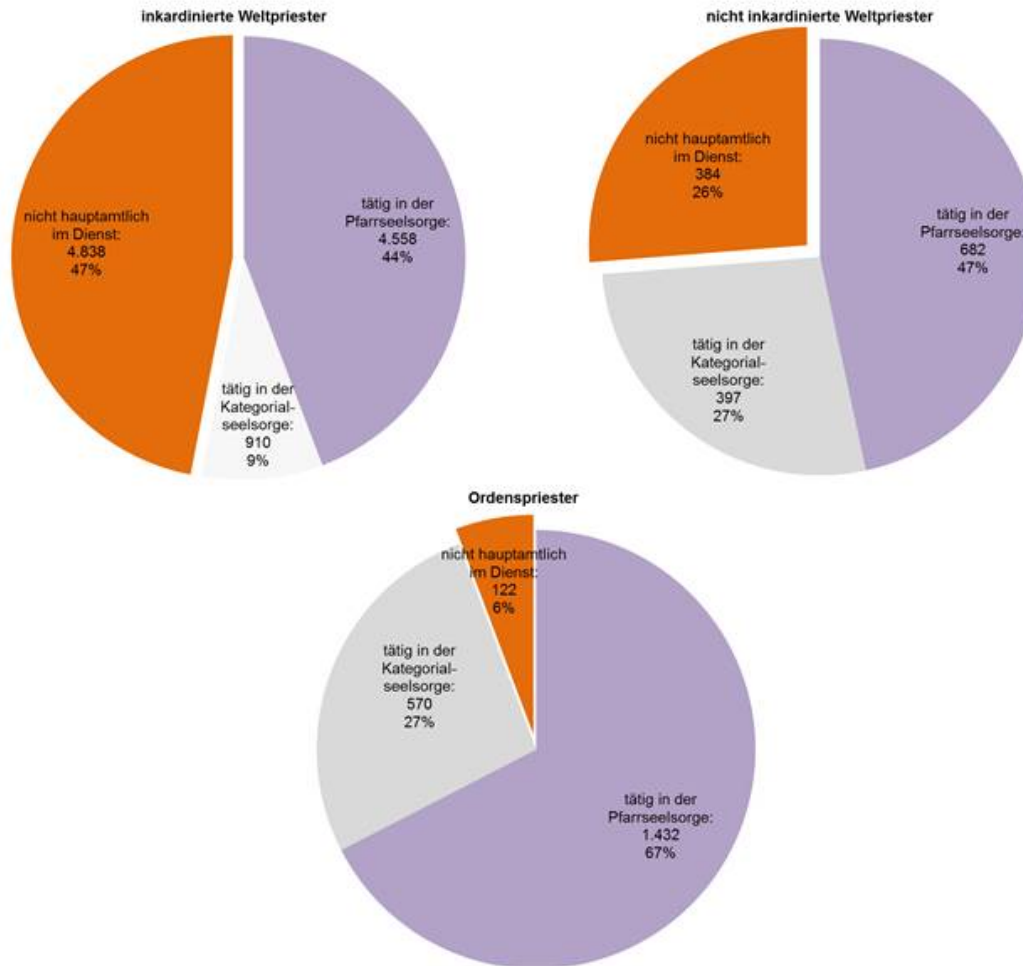
Grafik 4

Welt- und Ordenspriester nach Tätigkeitsbereichen 2000, 2010 und 2015, 2018



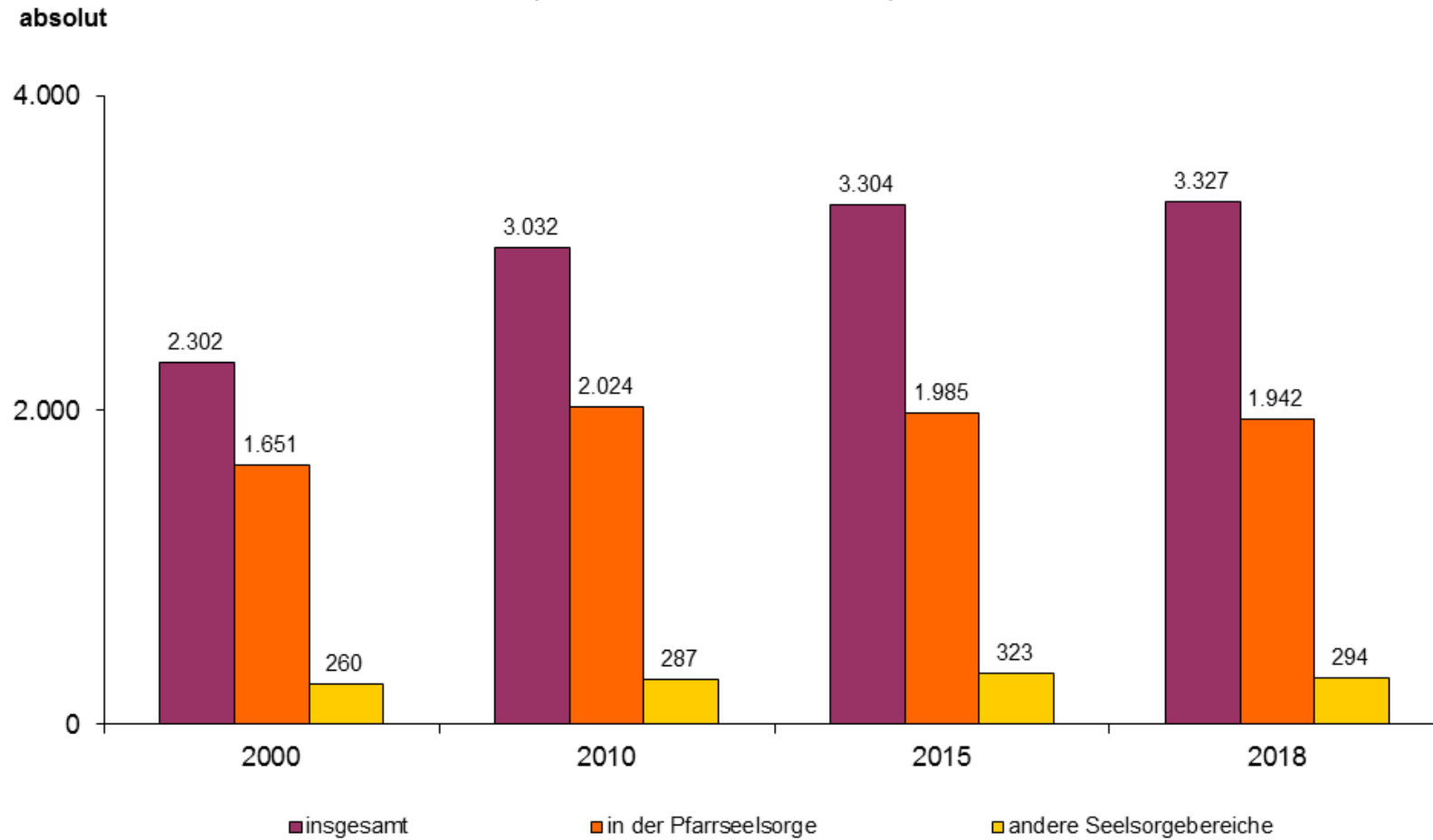
Grafik 5

Priester, tätig in der Pfarrseelsorge, Kategorialseelsorge und nicht hauptamtlich im Dienst 2018



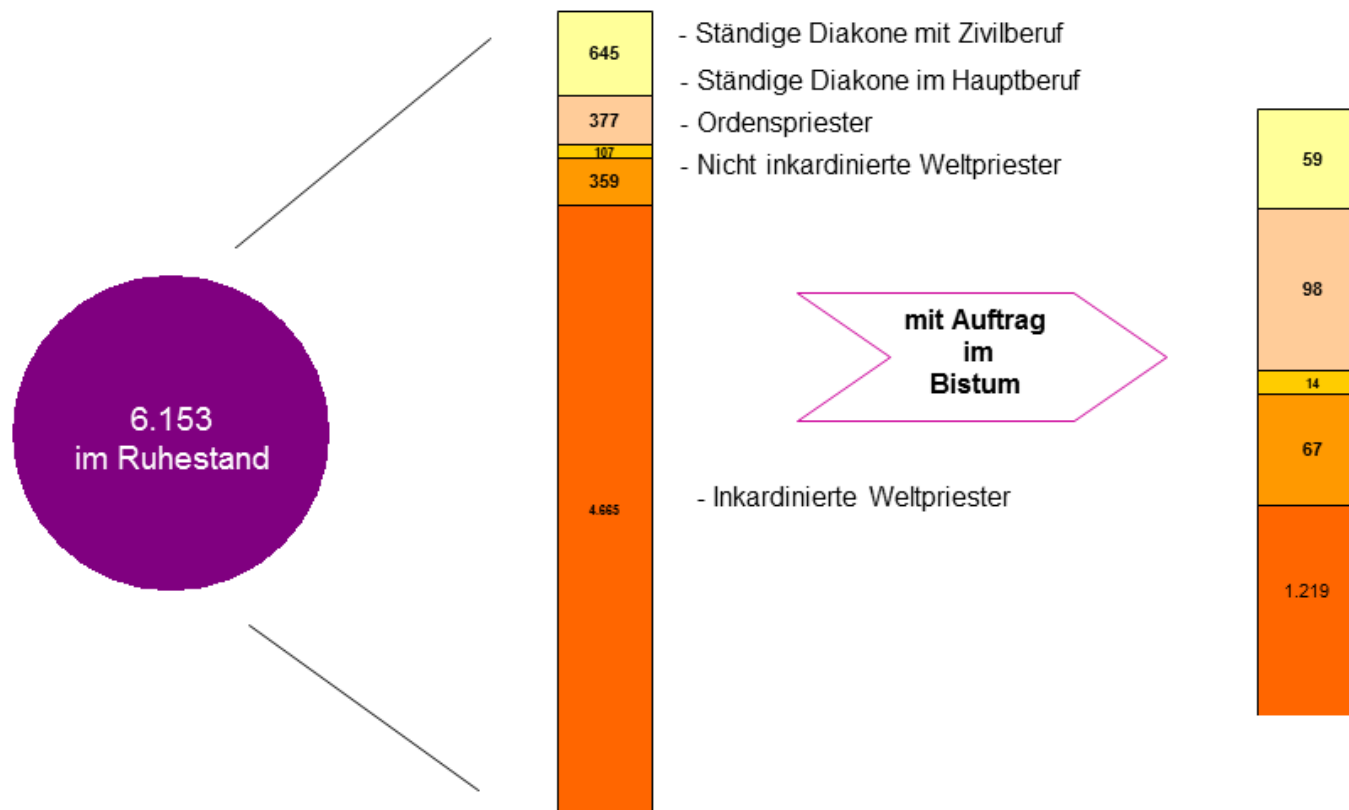
Grafik 6

Ständige Diakone nach Tätigkeitsbereichen 2000, 2010 und 2015, 2018



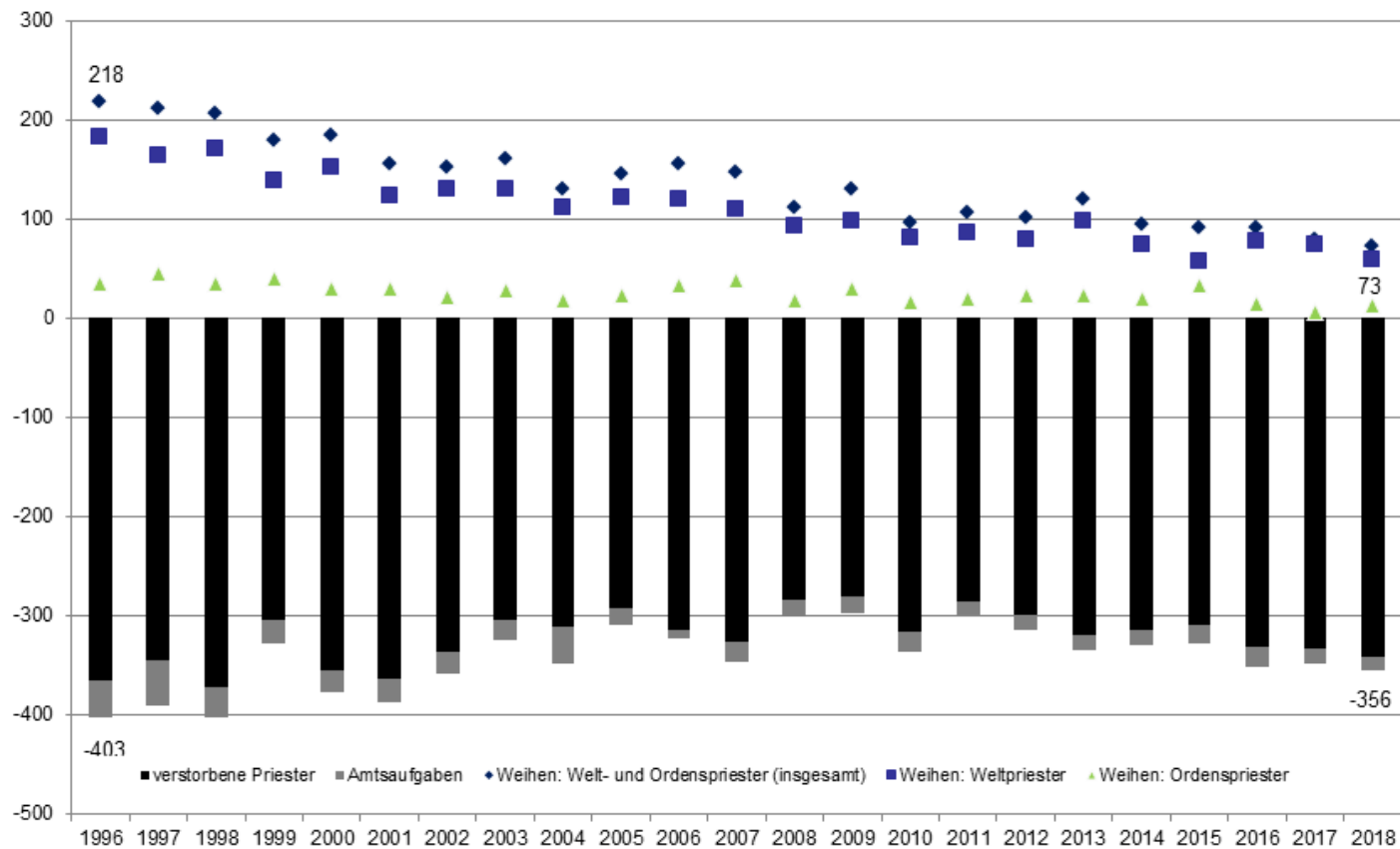
Grafik 7

Priester und Diakone im Ruhestand, mit und ohne Auftrag im Bistum 2018



Graphik 8

Priester: Neuweihen, Verstorbene, Amtsaufgaben 1996 – 2018



Grafik 9